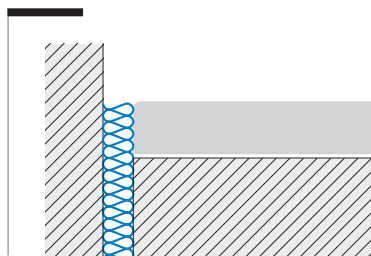


POLIFOAM PF

polietilene espanso

per dilatazione perimetrale

Polietilene espanso a cellula chiusa, da utilizzare nel perimetro tra muro e massetto, in modo particolare intorno alle colonne e tra frazionamenti del massetto in corrispondenza dei giunti di dilatazione e/o delle riprese di getto. Buone caratteristiche di impermeabilità e di isolamento termo-acustico.



POLIFOAM PF Polietilene espanso

Il polietilene espanso a cellula chiusa presenta elevate proprietà di ripristino, è chimicamente inerte ed imputrescibile con una buona tolleranza a tutte le sostanze chimiche presenti nei materiali utilizzati nell'edilizia, ad esclusione dei solventi. Esente da clorofluorocarburi.

Materiale: Polietilene

Dimensioni: strisce pretagliate alte 10 centimetri con spessore 6 o 10 mm.



SxH=mm	Materiale	Art.
6x100	polietilene espanso	PF 60
10x100	polietilene espanso	PF 100